



ThermoVue
Le Concorde
24, rue Lamartine
38320 Eybens

Tél. 06 50 55 57 16
Fax. 04 76 51 23 85
Email : contact@thermovue.com
Web : Thermovue.com

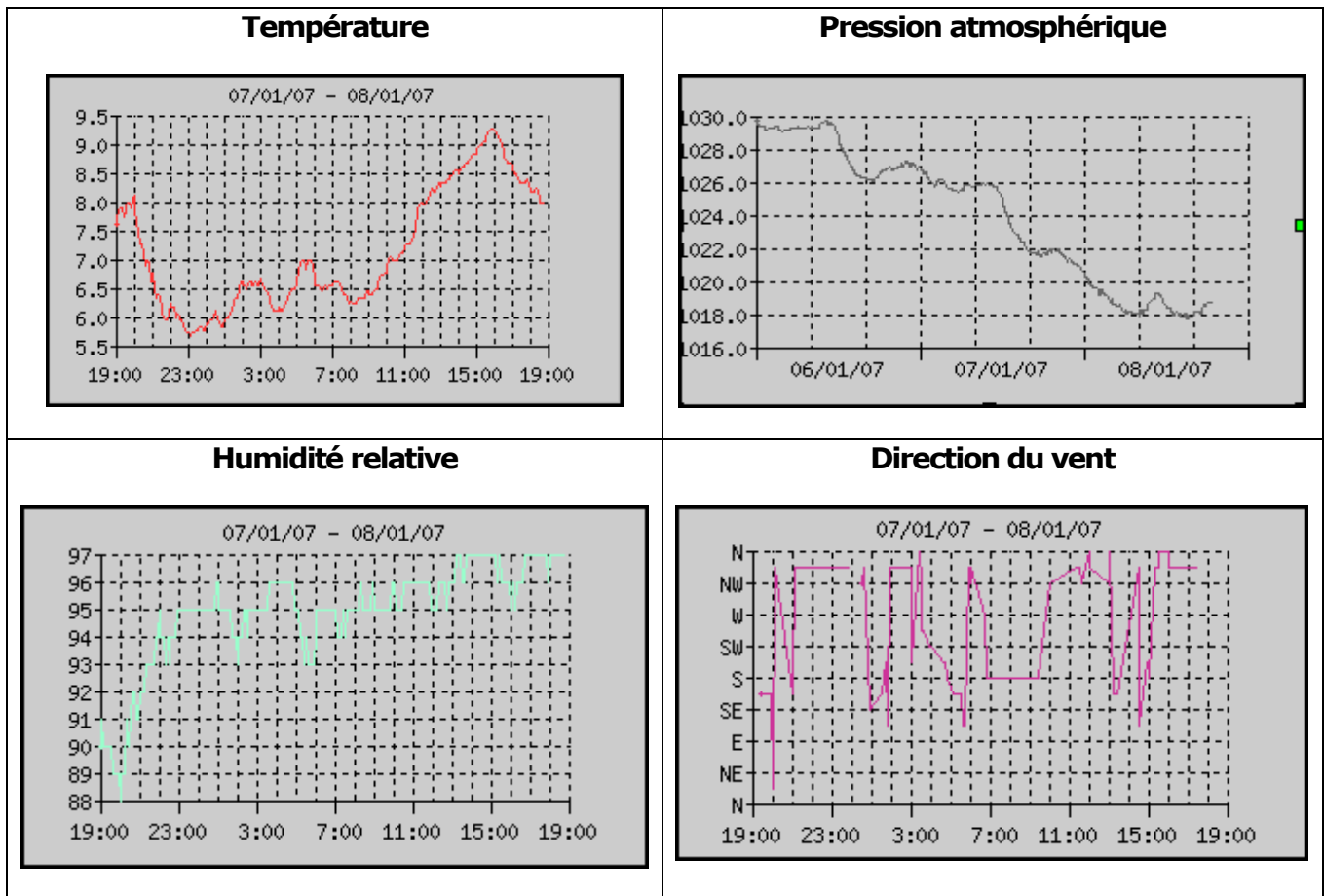
Rapport des études thermographiques

Pour la maison de M. Dupont
11, rue Thiers
38000 Grenoble

Fait à Grenoble, le 8 janvier 2007

Le but de cette étude est de visualiser et d'analyser le fonctionnement de l'isolation thermique d'un bâtiment grâce à une caméra thermique. Les notes et les recommandations sont regroupées dans le champ 'commentaires' dans les tableau pour chaque pièce. La température et la différence de la pression atmosphérique dans et en dehors du bâtiment sont notées aussi sur le même tableau. Toutes les pièces ont été diagnostiquées, mais seulement les anomalies ont été rapportées.

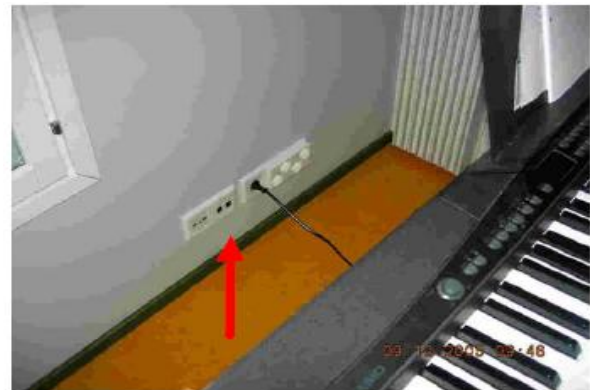
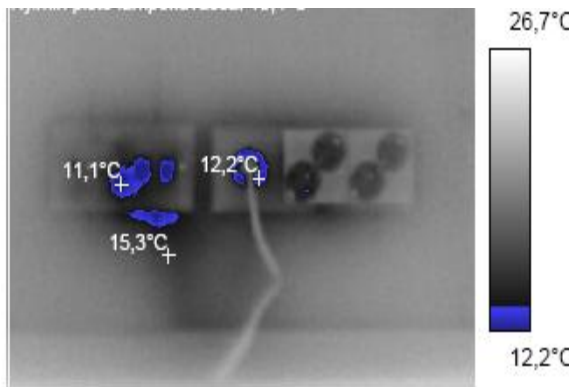
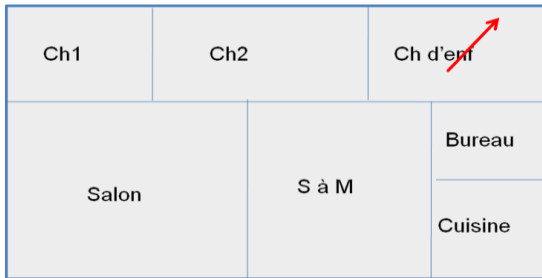
La météo officielle à Echirolles. Historique des dernières 24 heures (pression 72 heures)



Le sommaire de l'analyse :

Salon	Pas d'anomalies détectées
Cuisine	Voir suivant
Salle à manger	Pas d'anomalies détectées
Chambre 1	Voir suivant
Chambre 2	Pas d'anomalies détectées
Chambre d'enfants	Voir suivant
Bureau	Voir suivant

Chambre d'enfants

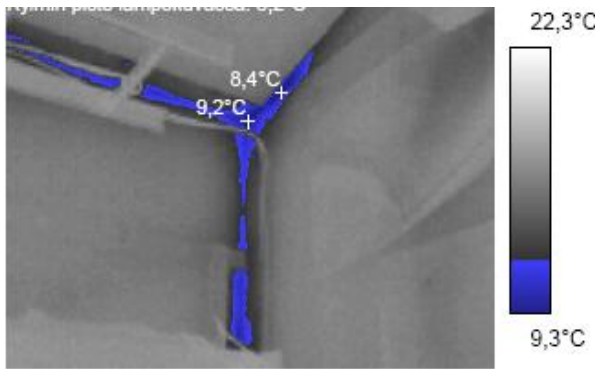
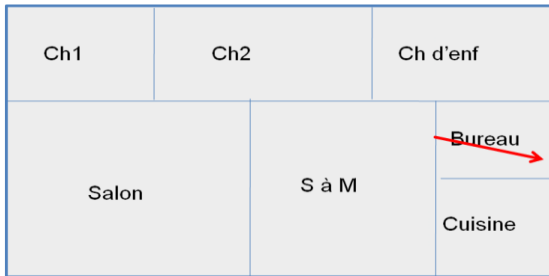


Température du point 1	11.1 °C	Température de la pièce	21.0 °C
Température du point 2	12.2 °C	Humidité de la pièce	32.3 % rH
Température de point 3	15.3 °C	Différence de la pression atmosphérique (intérieur – extérieur)	5.2 hPa
Température la plus haute	24.3 °C	Température extérieure	-6.1 °C
Température la plus basse	10.4 °C	Vent	2 m/s
		Temps	Nuageux

Commentaires:

Il y a une fuite d'air autour et dans les prises électriques, de TV et de téléphone. Cette fuite refroidit aussi le sol sous les prises. Il sera nécessaire d'ouvrir les couvercles des prises et améliorer l'isolation des tuyaux (et / ou l'isolation dans les tuyaux), ainsi que l'isolation du mur.

Bureau :



Température du point 1	8.4 °C	Température de la pièce	19.0 °C
Température du point 2	9.2 °C	Humidité de la pièce	15.6 % rH
		Différence de la pression atmosphérique (extérieur – intérieur)	5.2 hPa
Température la plus haute	17.7 °C	Température extérieure	- 6.1 °C
Température la plus basse	8.2 °C	Vent	2 m/s
		Temps	Nuageux

Commentaires:

Un coin supérieur droit est froid, probablement à cause de mauvaises joints. L'isolation de ces joints peut être améliorée si le coût n'est pas trop élevé (par rapport à l'utilisation de cette pièce).

Les diagnostics ont été réalisés et le rapport rédigé par un thermographe certifié, conformément aux normes en vigueur (ISO 16436).

La pression atmosphérique est notée pour chaque pièce. Une surpression à l'intérieur d'une pièce rendra les mesures thermographiques inexactes, nécessitant la prise de mesure extérieure. Une surpression continuée à l'intérieur peut provoquer de la condensation et de l'humidité importante dans les murs.

Les températures intérieures ont été mesurées à une hauteur de 1.1 m et à une distance de 0.6 m des murs. L'extérieur de la maison a également été étudié et toutes les photos (thermographiques et numériques) sont annexés. Toutes les anomalies ont déjà été discutées et commentées sur le lieu. Les photos jointes au présent document permettent de visualiser tous les problèmes.

A noter spécialement les petites fuites d'air autour des prises dans deux pièces. La température des sels est entre 21 et 23 °C ce qui est confortable. Tous les problèmes concernant les coins et les murs ont été reportés avec les photos correspondantes dans le Chapitre 3.

N'hésitez pas à me contacter pour de plus amples renseignements ou explications.

Je vous prie de croire, Monsieur à l'assurance de mes salutations distinguées,

Pertti Toivonen

ThermoVue



ThermoVue
Le Concorde
24, rue Lamartine
38320 Eybens

Tél. 06 50 55 57 16
Fax. 04 76 51 23 85
Email : contact@thermovue.com
Web : Thermovue.com